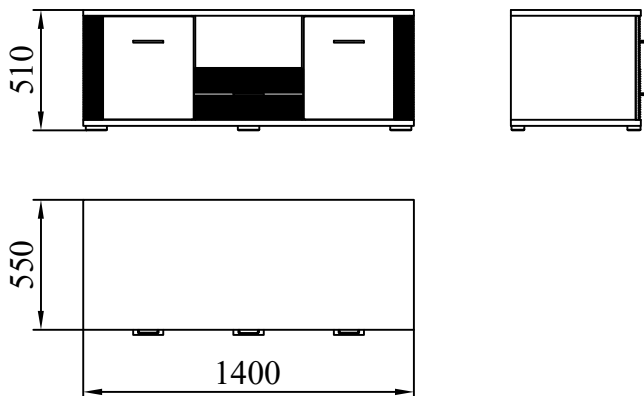


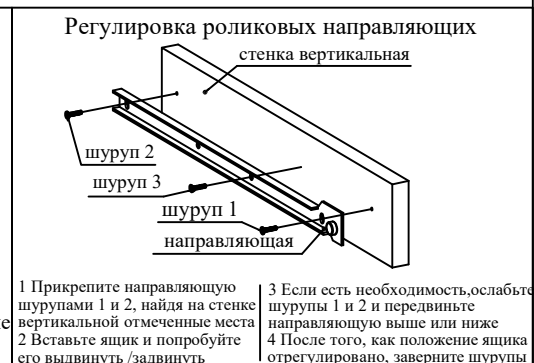
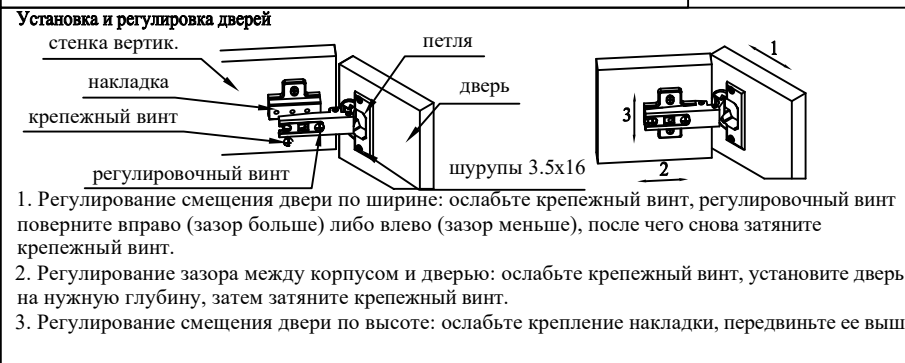
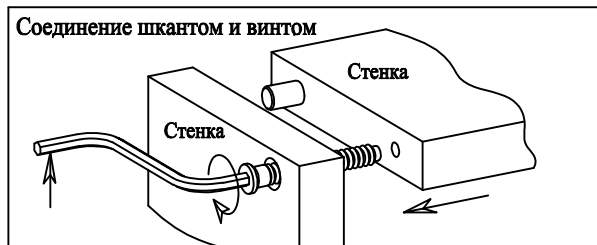
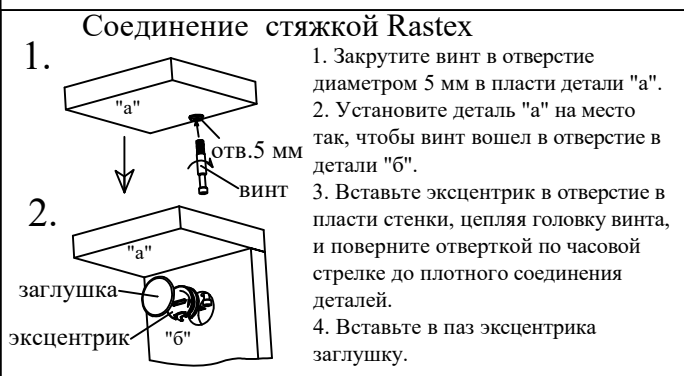
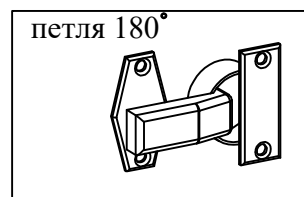
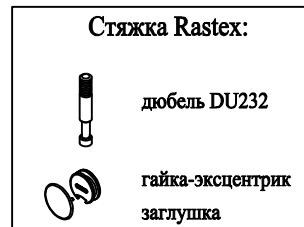
Перечень деталей (см. схемы №1 и №2)

№	Маркир.	Наименование	К-во
1	П6.501.0.02.01	Стенка вертикальная	1
2	П6.501.0.02.02	Стенка вертикальная	1
3	П6.501.0.02.03	Перегорodka	1
4	П6.501.0.02.04	Перегорodka	1
5	П6.501.0.02.05	Крышка	1
6	П6.501.0.02.06	Стенка горизонтальная	1
7	П6.501.0.02.07	Стенка горизонтальная	1
8	П6.501.0.02.08	Накладка	2
9	П6.501.0.02.09	Дверь	1
10	П6.501.0.02.10	Дверь	1
11		Ящик выдвижной, в т. ч. (каждый)	1
11.1	П6.501.0.02.19	Стенка передняя	1
11.2	П6.501.0.02.20	Стенка боковая	1
11.3	П6.501.0.02.21	Стенка боковая	1
11.4	П6.501.0.02.22	Стенка задняя	1
11.5	П6.501.0.02.23	Дно	1
12	П6.501.0.02.12	Стенка задняя	3



Ведомость метизов и фурнитуры

Наименование	Кол-во	Примечания
Шкант деревянный d8x35	20	для фиксирования соединений
Винт (с заглушкой)	16	для соединения стенок
Стяжка Rastex + DU232	18	для соединения деталей
Заглушка	18	к стяжке Rastex
Ручка	3	к дверям и выдвижному ящику
Опора "Валмакс"	6	для установки изделия на пол
Шайба прямоугольная	8	под шурупы на стыке задних стенок
Шурупы 3.5x16	64	для опор, петель, направляющих, на стыке стенок задних
Гвозди 1.2x20	36	для крепления стенок задних, дна ящика
Направляющие ролик. 500 мм	1 к-т	для выдвижного ящика
Ключ шестигранный	1	для винтов
Амортизатор дверной	4	для дверей, самоклеящийся
Петля 180 гр.	4	для крепления дверей



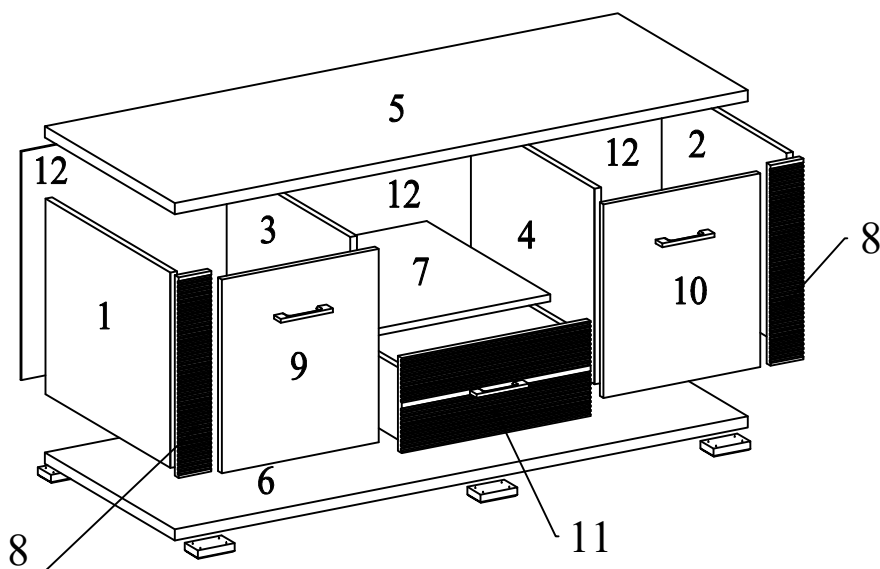


Схема № 1

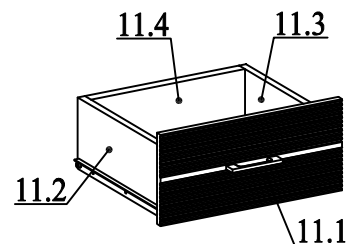


Схема № 2

Порядок сборки ящика выдвижного:
 1. Винты стяжек Rastex заверните в отверстия Ø5 в стенке передней поз. 11.1.
 2. Соедините боковые стенки поз. 11.2 и 11.3 с задней поз. 11.4 при помощи винтов.
 3. Дно поз. 11.5 вставьте в паз передней стенки поз. 11.1 и прикрепите гвоздями к задней стенке поз. 11.4.
 4. Прикрепите направляющие роликовые ко дну поз. 11.5 шурупами 3.5x16.
 5. Стяжками Rastex прикрепите переднюю стенку поз. 11.1.

Тумба П6.501.0.02 из серии изделий мебели "Гресс"

Порядок сборки

При сборке соблюдайте осторожность, чтобы не нанести повреждений отделанным поверхностям. Сборку производите вдвоем. Щиты располагайте горизонтально, на предварительно подстеленные картон или ткань. Для сборки Вам понадобятся молоток и отвертки (в комплект не входят). Перед сборкой изучите инструкцию.

1. Подготовьте детали к сборке:

1.1 Прикрепите петли к дверям поз. 9, 10, а накладки петель - к накладкам поз. 8 шурупами 3.5x16, найдя отмеченные места.

1.2 Опоры "Валмакс" прикрепите шурупами 3.5x16 к стенке горизонтальной поз. 6 тумбы, найдя отмеченные места.

1.3 Вставьте шканты деревянные в отверстия диам. 8 мм в торцах стенок вертикальных поз. 1 и 2, перегородок поз. 3 и 4, стенки горизонтальной поз. 7.

1.4 В отверстия диам. 5 мм в пластьях крышки поз. 5, накладок поз. 8 вверните дюбеля стяжек Rastex.

1.5 Шурупами 3.5x16 прикрепите направляющие роликовые к перегородкам поз. 3 и 4 тумбы, найдя отмеченные места.

1.6 Пользуясь схемой №2, соберите выдвижной ящик.

2. Соберите тумбу, пользуясь схемой №1:

2.1 Соедините все детали на шкантах, кроме крышки поз. 5, после чего винтами стяните стенки вертикальные поз. 1 и 2 и перегородки поз. 3 и 4 со стенкой горизонтальной поз. 6, стенку горизонтальную поз. 7 - с перегородками поз. 3 и 4.

2.2 Стяжками Rastex прикрепите накладку поз. 8 к стенкам вертикальным поз. 1 и 2, крышку поз. 5 - к стенкам вертикальным поз. 1 и 2 и перегородкам поз. 3 и 4.

2.2 Прикрепите стенки задние из ДВП к собранному корпусу, используя гвозди по краям стенок задних, шурупы 3.5x16 с прямоугольными шайбами на стыках стенок задних тумбы. Шурупы или гвозди должны находиться на расстоянии примерно 15 см друг от друга. Перед выполнением этой операции убедитесь, что корпус тумбы не перекошен, измерив его по двум диагоналям.

2.3 Установите изделие на место пользования.

2.4 Вставьте выдвижной ящик, навесьте и отрегулируйте двери, прикрепите ручки к дверям и выдвижному ящику.

2.5 На углах дверей тумбы, в местах их соприкосновения с корпусом, приклейте самоклеящиеся амортизаторы (служат для предотвращения износа деталей) - по два на каждую дверь.