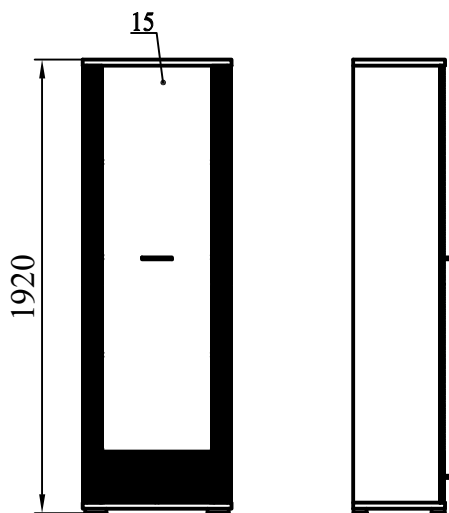


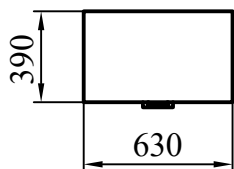
Перечень деталей (см. схемы №1 и №2)



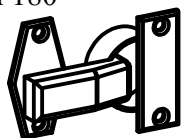
№	Маркир.	Наименование	К-во
1	6.501.1.27.01	Стенка вертикальная	1
2	6.501.1.27.02	Стенка вертикальная	1
3	6.501.1.27.03	Перегородка	1
4	6.501.1.27.04	Перегородка	1
5	6.501.1.27.05	Стенка горизонтальная	1
6	6.501.1.27.06	Стенка горизонтальная	1
7	6.501.1.27.07	Стенка горизонтальная	2
8	6.501.1.27.08	Стенка горизонтальная	1
9	6.501.1.27.09	Полка	1
10	6.501.1.27.10	Накладка	1
11	6.501.1.27.11	Накладка	1
12	6.501.1.27.12	Накладка	1
13	6.501.1.27.13	Накладка	1
14	Ящик выдвижной, в т.ч. (каждый)		1
14.1	6.501.1.27.19	Стенка передняя	1
14.2	6.501.1.27.20	Стенка боковая	1
14.3	6.501.1.27.21	Стенка боковая	1
14.4	6.501.1.27.22	Стенка задняя	1
14.5	6.501.1.27.23	Дно	1
15	6.501.1.27.15	Дверь	1
16	6.501.1.27.15	Стенка задняя	1
17	6.501.1.27.16	Стенка задняя	1
18	6.501.1.27.17	Стенка задняя	1

Ведомость метизов и фурнитуры

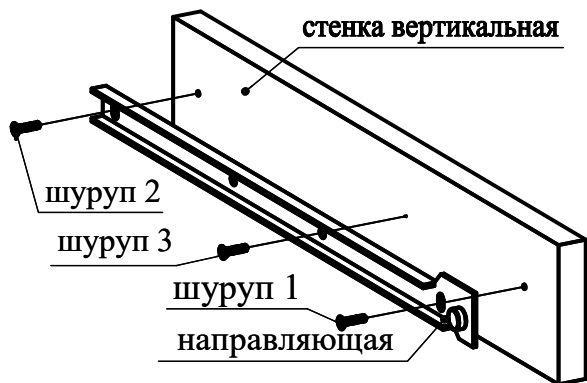
Наименование	Кол-во	Примечания
Шкант деревянный d8x35	16	для фиксирования соединений
Винт (с заглушкой)	12	для соединения стенок
Полкодержатель	4	для установки полок
Стяжка Rastex + DU232	32	для соединения деталей
Ручка	2	к выдвижному ящику и дверям
Опора "Валмакс"	4	для установки изделия на пол
Шайба прямоугольная	10	под шурупы на стыке задних стенок
Шурупы 3.5x16	54	для опор, направляющих, на стыке стенок задних
Гвозди 1.2x20	42	для крепления стенок задних, дна ящика
Направляющие ролик. 350 мм	1 к-т	для выдвижного ящика
Ключ шестигранный	1	для винтов
Заглушка	32	к стяжке Rastex
Петля 180 град.	4	для навески двери
Дверной амортизатор	2	самоклеющийся



петля 180°



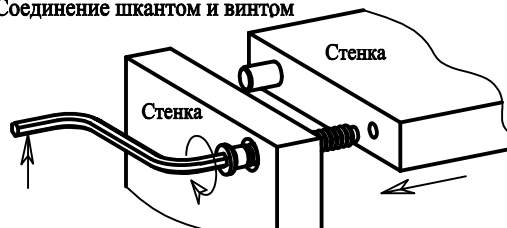
Регулировка роликовых направляющих



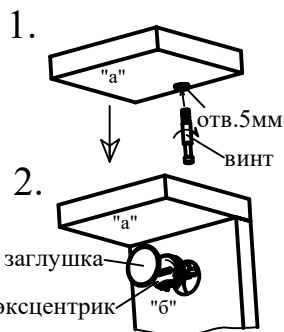
1. Прикрепите направляющую шурупами 1 и 2, найдя на стенке вертикальной отмеченные места
2. Вставьте ящик и попробуйте его выдвинуть/задвинуть.

3. Если есть необходимость, ослабьте шурупы 1 и 2 и передвиньте направляющую выше или ниже
4. После того, как положение ящика отрегулировано, заверните шурупы

Соединение шкантом и винтом

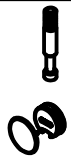


Соединение стяжкой Rastex



1. Закрутите винт в отверстие диаметром 5 мм в детали "а".
2. Установите деталь "а" на место так, чтобы винт вошел в отверстие в детали "б".
3. Вставьте эксцентрик в отверстие в пласти стенки, цепляя головку винта, и поверните отверткой по часовой стрелке до плотного соединения деталей.
4. Вставьте в паз эксцентрика заглушку.

Стяжка Rastex:



дюбель DU232

гайка-эксцентрик
заглушка

Установка дверного амортизатора



Двери поз. 15 не показаны

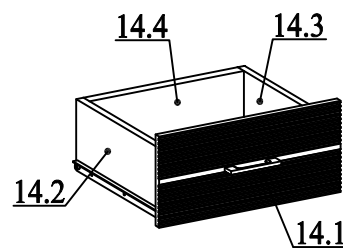
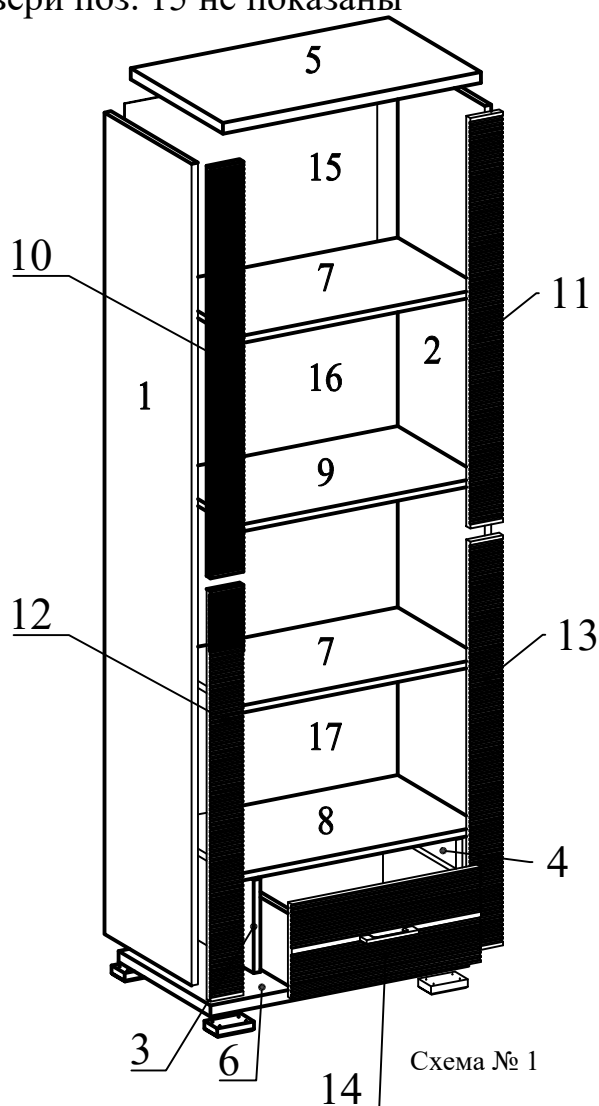


Схема № 2

Порядок сборки ящика выдвижного:

1. Винты стяжек Rastex заверните в отверстия Ø5 в стенке передней поз. 14.1.
2. Соедините боковые стенки поз. 14.2 и 14.3 с задней поз. 14.4 при помощи винтов.
3. Дно поз. 14.5 вставьте в паз передней стенки поз. 14.1 и прикрепите гвоздями к задней стенке поз. 14.4.
4. Прикрепите направляющие роликовые ко дну поз. 14.5 шурупами 3.5x16.
5. Стяжками Rastex прикрепите переднюю стенку поз. 14.1.

Шкаф П6.501.1.27 из серии изделий мебели "Гресс"

Порядок сборки

При сборке соблюдайте осторожность, чтобы не нанести повреждений отделанным поверхностям. Сборку производите вдвоем. Щиты располагайте горизонтально, на предварительно подстеленные картон или ткань. Для сборки Вам понадобятся молоток и отвертки (в комплект не входят). Перед сборкой изучите инструкцию.

1. Подготовьте детали к сборке:

1.1 Прикрепите петли к дверям поз. 15, а накладки петель - к накладкам поз. 10 и 12 или поз. 11 и 13 (в зависимости от варианта сборки - "левый" или "правый") шурупами 3,5x16, найдя отмеченные места.

1.1 Опоры "Валмакс" прикрепите шурупами 3.5x16 к стенке горизонтальной поз. 6 шкафа, найдя отмеченные места.

1.2 Вставьте шканты деревянные в отверстия диам. 8 мм в торцах стенок вертикальных поз. 1 и 2, перегородок поз. 3 и 4, стенок горизонтальных поз. 7 и 8.

1.3 В отверстия диам. 5 мм в пластьях стенок вертикальных поз. 1 и 2, стенок горизонтальных поз. 5 и 8, накладок поз. 10-13 вверните дюбеля стяжек Rastex.

1.4 Шурупами 3.5x16 прикрепите направляющие роликовые к перегородкам поз. 3 и 4 шкафа, найдя отмеченные места.

1.5 Установите полкодержатели в отверстия диам. 5 мм в стенках вертикальных поз. 1 и 2 шкафа.

1.6 Пользуясь схемой №2, соберите выдвижной ящик.

2. Соберите шкаф, пользуясь схемой №1:

2.1 Соедините все детали на шкантах, кроме стенки горизонтальной поз. 5, после чего винтами стяните стенки вертикальные поз. 1 и 2 и перегородки поз. 3 и 4 со стенкой горизонтальной поз. 6.

2.2 Стяжками Rastex соедините стенки горизонтальные поз. 7, 8 со стенками вертикальными поз. 1 и 2, перегородки поз. 3 и 4 со стенкой горизонтальной поз. 8.

2.2 Стяжками Rastex прикрепите накладки поз. 10-13 и стенку горизонтальную поз. 5.

2.3 Прикрепите стенки задние из ДВП к собранному корпусу, используя гвозди по краям стенок задних, шурупы 3.5x16 с прямоугольными шайбами на стыках стенок задних шкафа. Шурупы или гвозди должны находиться на расстоянии примерно 15 см друг от друга. Перед выполнением этой операции убедитесь, что корпус шкафа не перекошен, измерив его по двум диагоналям.

2.4 Установите изделие на место пользования.

2.5 Уложите полку на полкодержатели, вставьте выдвижной ящик, навесьте и отрегулируйте двери, прикрепите ручки. На дверь, в местах соприкосновения ее с корпусом, приклейте самоклеящиеся амортизаторы (служат для предотвращения износа деталей).