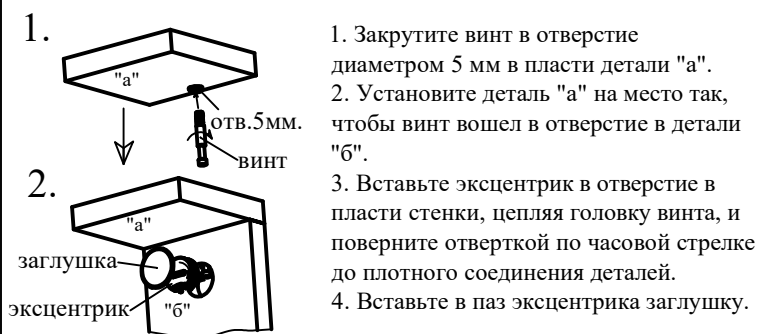


Перечень деталей (см. схемы №1 и №2)

№	Маркир.	Наименование	К-во
1	П6.528.2.14.01	Стенка вертикальная	1
2	П6.528.2.14.02	Стенка вертикальная	1
3	П6.528.2.14.03	Стенка вертикальная	1
4	П6.528.2.14.04	Стенка вертикальная	1
5	П6.528.2.14.05	Крышка	1
6	П6.528.2.14.06	Стенка горизонтальная	2
7	П6.528.2.14.07	Стенка горизонтальная	1
8	П6.528.2.14.08	Полка	1
9	П6.528.2.14.09	Стенка горизонтальная	1
10	П6.528.2.14.10	Стенка передняя	3
11	П6.528.2.14.11	Стенка передняя	4
12	П6.528.2.14.12	Царга	1
13		Ящик выдвигной, в т.ч. (каждый)	2
13.1	П6.528.2.14.131	Стенка передняя	1
13.2	П6.528.2.14.132	Стенка боковая	1
13.3	П6.528.2.14.133	Стенка боковая	1
13.4	П6.528.2.14.134	Стенка задняя	1
13.5	П6.528.2.14.135	Дно	1
14		Ящик выдвигной, в т.ч. (каждый)	2
14.1	П6.528.2.14.141	Стенка передняя	1
14.2	П6.528.2.14.142	Стенка боковая	1
14.3	П6.528.2.14.143	Стенка боковая	1
14.4	П6.528.2.14.144	Стенка задняя	1
14.5	П6.528.2.14.145	Дно	1
15		Ящик выдвигной, в т.ч. (каждый)	1
15.1	П6.528.2.14.151	Стенка передняя	1
15.2	П6.528.2.14.152	Стенка боковая	1
15.3	П6.528.2.14.153	Стенка боковая	1
15.4	П6.528.2.14.154	Стенка задняя	1
15.5	П6.528.2.14.155	Дно	1
16	П6.528.2.14.16	Дверь	1
17	П6.528.2.14.17	Стенка задняя	2

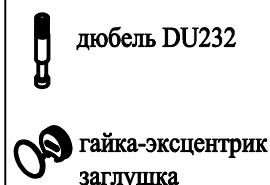
Соединение стяжкой Rastex



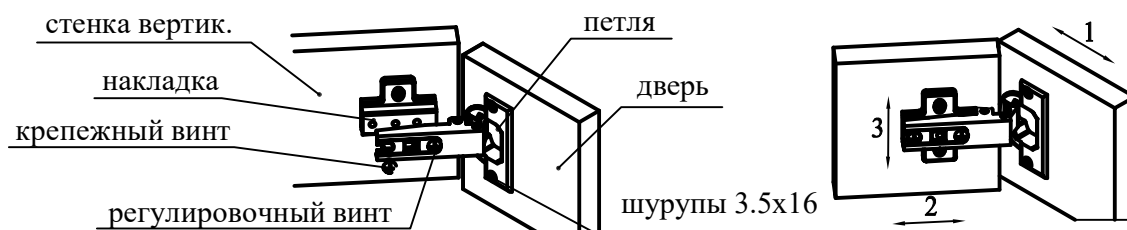
Ведомость метизов и фурнитуры

Наименование	Кол-во	Примечания
Шкант деревянный d8x35	50	для фиксирования соединений
Винт (с заглушкой)	28	для соединения деталей
Стяжка Rastex+DU232	60	для соединения деталей
Заглушка самоклеящаяся	8	к стяжке Rastex на детали поз. 1-4
Заглушка (пластмассовая)	52	к стяжке Rastex на остальные детали
Петля внутренняя	2	для крепления дверей
Опора ФБ 482	8	для установки изделия на пол
Направляющие GTV PRESTIGE H45 шариковые 500 мм	5 к-тов	для выдвигных ящиков
Шурупы 3.5x16	78	для крепления направляющих и петель
Полкодержатель	4	для установки полки
Ключ шестигранный	1	для винтов
Гвозди П 1.2x20	22	для крепления дна ящиков

Стяжка Rastex:



Установка и регулировка дверей



1. Регулирование смещения двери по ширине: ослабьте крепежный винт, регулировочный винт поверните вправо (зазор больше) либо влево (зазор меньше), после чего снова затяните крепежный винт.
2. Регулирование зазора между корпусом и дверью: ослабьте крепежный винт, установите дверь на нужную глубину, затем затяните крепежный винт.
3. Регулирование смещения двери по высоте: ослабьте крепление накладки, передвиньте ее выше или ниже и закрепите.

Двери поз. 16 и ящики выдвигные поз. 13-15 на схеме № 1 не показаны (см. общий вид изделия с указанием габаритных размеров)

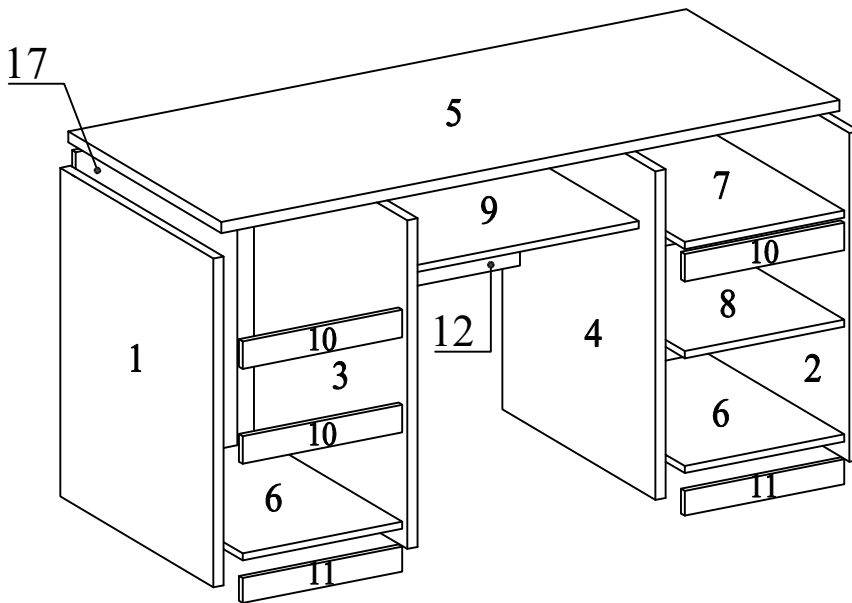


Схема № 1

Соединение шкантом и винтом

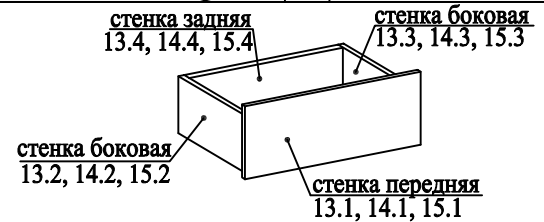
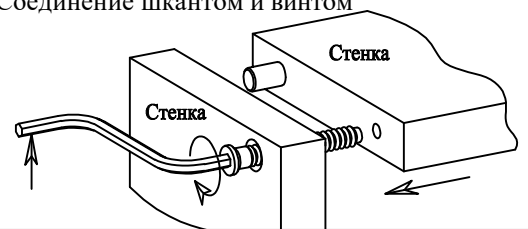


Схема № 2

Порядок сборки ящиков выдвигных поз. 13-15:

1. Дюбеля стяжек Rastex заверните в отверстия Ø5 в стенках передних поз. 13.1, 14.1, 15.1.
2. В отверстия диам. 8 мм в торцах боковых стенок поз. 15.2 и 15.3 вставьте шканты.
3. Соедините боковые стенки с задними при помощи винтов.
4. Дно вставьте в паз передних и боковых стенок и прикрепите к задним стенкам гвоздями.
5. Стяжками Rastex прикрепите передние стенки поз. 13-15.
6. Шурупами 3.5x16 прикрепите направляющие к боковым стенкам ящика, найдя отмеченные места.

Порядок сборки

При сборке соблюдайте осторожность, чтобы не нанести повреждений отделанным поверхностям. Сборку производите вдвоем. Щиты располагайте горизонтально, на предварительно подстеленные картон или ткань. Для сборки Вам понадобятся молоток и отвертки (в комплект не входят). Перед сборкой изучите инструкцию.

1. Подготовьте детали к сборке:

- 1.1 Установите опоры в отверстия диам. 8 мм в нижних торцах вертикальных стенок поз. 1, 2, 3, 4.
- 1.2 Прикрепите петли к дверям поз. 16, а накладки петель - к стенке вертикальной поз. 2 шурупами 3.5x16, найдя отмеченные места.
- 1.3 Шурупами 3.5x16 прикрепите направляющие к стенкам вертикальным поз. 1, 2, 3 и 4, найдя отмеченные места.
- 1.4 Вставьте шканты деревянные в отверстия диам. 8 мм в торцах стенок вертикальных поз. 1, 2, 3 и 4, стенок горизонтальных поз. 6, 7 и 9, стенок передних поз. 10, царги поз. 12 и стенок задних поз. 17.
- 1.5 В отверстия диам. 5 мм в пластьях стенок вертикальных поз. 1, 2, 3 и 4, крышки поз. 5 вверните дюбеля стяжек Rastex.
- 1.6 В отверстия диам. 5 мм в пласти вертикальных стенок поз. 2 и 4 вставьте полкодержатели.
- 1.7 Пользуясь схемой №2, соберите выдвигные ящики поз. 13, 14, 15.

2. Соберите письменный стол, пользуясь схемой №1:

- 2.1 Стяжками Rastex прикрепите стенки горизонтальные поз. 6, 7 и 9, стенки передние поз. 10, царгу поз. 12 и стенки задние поз. 17 к стенкам вертикальным поз. 3 и 4.
- 2.2 Винтами прикрепите стенки передние поз. 11 к стенкам горизонтальным поз. 6.
- 2.3 Стяжками Rastex прикрепите стенки вертикальные поз. 1 и 2, затем крышку поз. 5.
- 2.4 Установите изделие на место пользования.
- 2.5 Вставьте выдвигные ящики поз. 13, 14 и 15, навесьте двери поз. 16, установите на полкодержатели полку поз. 8. При необходимости произведите регулировку выдвигных ящиков и дверей.
- 2.6 При наличии защитной пленки на поверхности фасадов, после полной сборки стола и регулировки дверей и ящиков ее необходимо удалить.