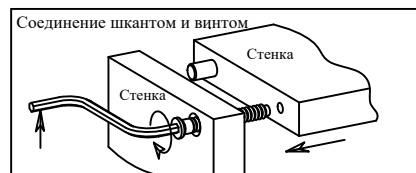
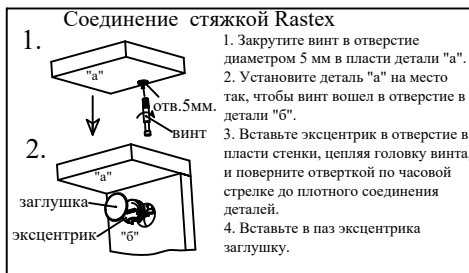
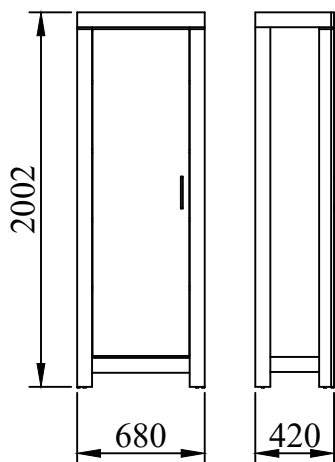


Перечень деталей (см. схемы №1, №2)

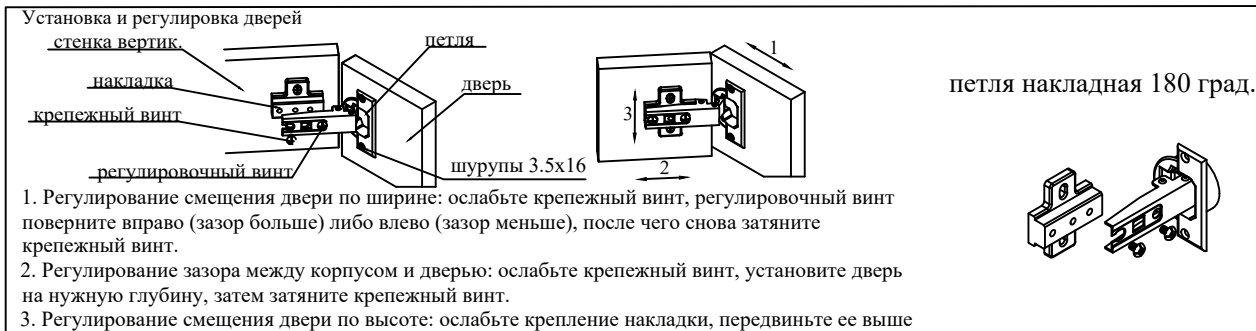
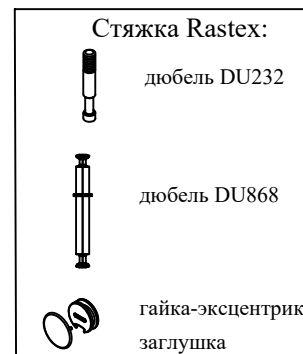
№	Маркир.	Наименование	К-во
1	636.01.01	Стенка вертикальная	1
2	636.01.02	Стенка вертикальная	1
3	636.01.03	Стенка горизонтальная	1
4	636.01.04	Стенка горизонтальная	1
5	636.01.05	Стенка горизонтальная	1
6	636.01.06	Полка	3
7	636.01.07	Брусек передний	1
8	636.01.08	Дверь	1
9	636.01.09	Брусек передний	1
10	636.01.10	Брусек передний	1
11	636.01.11	Брусек передний	1
12	636.01.12	Брусек передний	1
13	636.01.13	Брусек вертикальный	1
14	636.01.14	Брусек вертикальный	1
15	636.01.15	Брусек вертикальный	1
16	636.01.16	Брусек вертикальный	1
17	636.01.17	Брусек вертикальный	1
18	636.01.18	Брусек вертикальный	1
19	636.01.19	Брусек вертикальный	2
20	636.01.20	Вставка	1
21	636.01.21	Вставка	1
22	636.01.22	Стенка задняя	1
23	636.01.23	Стенка задняя	1



**Внимание!** Вставки поз. 20 и 21, указанные в перечне деталей, комплектуются в пакет с фурнитурой.

Ведомость метизов и фурнитуры

Наименование	Кол-во	Примечания
Шкант деревянный d8x35	14	для фиксирования соединений
Полкодержатель Hettich Duplo	12	для установки полок
Стяжка Rastex	32	для соединения деталей
Дюбель DU232	32	к стяжке Rastex
Заглушка пластмассовая	32	к стяжке Rastex
Ручка-скоба С-36	1	к дверям
Винты 4x30 (к ручке)	2	для крепления ручки
Петля 180 град. ZP-KTK90H6BE (GTV)	4	для навески двери
Опора ФБ 482	6	для установки изделия на пол
Уголок пластмассовый	3	для соединения деталей
Шурупы 3-3.5x16	32	для фиксирования стекла
Шурупы 4x30	45	для соединения деталей
Заглушка к шурупу 4x30	45	самоклеящаяся
Стабилизатор стенки задней	14	для фиксирования стенки задней
Дверной амортизатор	2	самоклеящийся
Шайба прямоугольная	6	на стыках задних стенок
Вешалка WSL 350 мм	1	



**Шкаф для одежды П 636.01 из набора мебели для прихожей "Гранде"**

**Порядок сборки**

При сборке соблюдайте осторожность, чтобы не нанести повреждений отделанным поверхностям. Сборку производите вдвоем. Щиты располагайте горизонтально, на предварительно подстеленные картон или ткань. Для сборки Вам понадобятся молоток и отвертки (в комплект не входят). Перед сборкой изучите инструкцию.

1. Подготовьте детали к сборке:

1.1 Прикрепите петли к дверям поз. 8, а накладки петель - к бруску переднему поз. 9, найдя отмеченные места.

1.2 Вставьте опоры ФБ 482 в отверстия диам. 8 в тоцах брусьев вертикальных поз. 9, 10, 13, 14, 16 и 16.

1.3 Вставьте шканты деревянные в отверстия диам. 8 мм в торцах стенок вертикальных поз. 1 и 2, стенок горизонтальных поз. 4 и 5, брусьев вертикальных поз. 19.

1.4 В отверстия диам. 5 мм в пластьях стенок вертикальных поз. 1 и 2, стенок горизонтальных поз.3, 6 и 7, брусьев передних поз. 9, 10 и 11, вверните дюбеля DU 232 стяжек Rastex.

1.6 Установите полкодержатели в отверстия диам. 5 мм в стенках вертикальных поз. 1 и 2.

2. Соберите шкаф, пользуясь схемой №1:

2.1 Соединить с помощью стяжек Rastex стенки горизонтальные поз.4, 5 и стенки вертикальные поз.1 и 2.

2.2 Установите заднюю стенку в паз. К собранным деталям при помощи стяжек Rastex присоедините стенку горизонтальную поз. 3.

2.3 Соединить стяжками Rastex бруски вертикальные поз.9, 10 с брусками вертикальными 13 и 15 и с помощью шурупов прикрепите вставки поз 20, 21 к полученным заготовкам.

2.4 Прикрепить полученные заготовки шурупами 4x30 к стенкам вертикальным поз. 1 и 2.

2.5 Установите бруски вертикальные поз. 19 к брускам вертикальным поз 13 и 15.

2.6 С помощью шурупов 4x30 прикрепите бруски вертикальные поз. 14, 16

2.7 Соединить стяжками Rastex бруски вертикальные поз.17, 18 с бруском передним и прикрепите их к собранному корпусу шурупами.

2.8 Прикрепите шурупами брусок передний поз 7 к поз 11, а брусок поз.12 при помощи уголков к стенке горизонтальной поз. 4.

2.9 Зафиксируйте стенку заднюю из ДВП к собранному корпусу, используя стабилизаторы угловые по краям стенок задних. Перед выполнением этой операции убедитесь, что корпус шкафа не перекошен, измерив его по двум диагоналям.

3.6 Установите изделие на место пользования.

3.7 Уложите полку на полкодержатели, навесьте и отрегулируйте дверь, прикрепите ручки к дверям.

### Двери поз. 08 не показаны

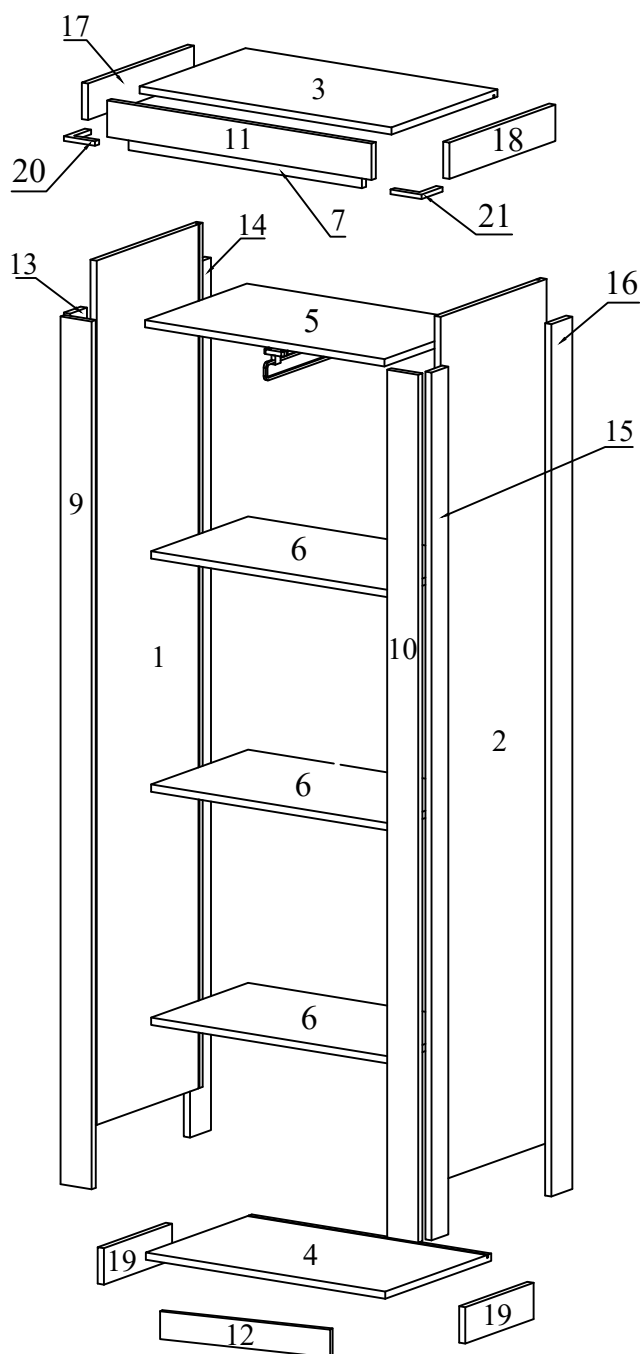


Схема № 1

Установка дверного амортизатора

