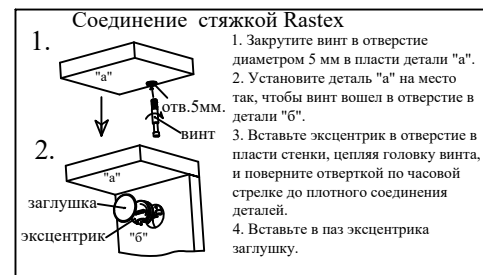

**Схема № 2**

Порядок сборки ящика выдвижного:

1. Вверните дюбеля DU 232 стяжек Rastex в отверстия Ø5 в стенке передней поз. 8.1.
2. Прикрепите направляющие шариковые к стенкам боковым поз. 8.2 и 8.3 шурупами 3.5x16.
3. Прикрепите боковые стенки поз. 8.2 и 8.3 и перегородку поз. 8.4 к стенке передней поз. 8.1 стяжками.
4. Дно поз. 8.6 вставьте в паз в передней и боковых стенках.
5. Установите заднюю стенку поз. 8.5 и прикрутите ее винтами.
5. С помощью гвоздей закрепите дно ящика.

**Перечень деталей (см. схемы №1 и №2)**

| №   | Маркир.    | Наименование          | К-во |
|-----|------------|-----------------------|------|
| 1   | 636.02.001 | Стенка вертикальная   | 1    |
| 2   | 636.02.002 | Стенка вертикальная   | 1    |
| 3   | 636.02.003 | Перегородка           | 1    |
| 4   | 636.02.004 | Перегородка           | 1    |
| 5   | 636.02.005 | Стенка горизонтальная | 1    |
| 6   | 636.02.006 | Стенка горизонтальная | 1    |
| 7   | 636.02.007 | Брусок передний       | 1    |
| 8.1 | 636.02.081 | Стенка передняя ящика | 1    |
| 8.2 | 636.02.082 | Стенка боковая ящика  | 1    |
| 8.3 | 636.02.083 | Стенка боковая ящика  | 1    |
| 8.4 | 636.02.084 | Перегородка ящика     | 1    |
| 8.5 | 636.02.085 | Стенка задняя ящика   | 1    |
| 8.6 | 636.02.086 | Дно ящика             | 1    |
| 9   | 636.02.009 | Брусок передний       | 1    |
| 10  | 636.02.010 | Брусок передний       | 1    |
| 11  | 636.02.011 | Брусок передний       | 1    |
| 12  | 636.02.012 | Брусок передний       | 1    |
| 13  | 636.02.013 | Брусок вертикальный   | 1    |
| 14  | 636.02.014 | Брусок вертикальный   | 1    |
| 15  | 636.02.015 | Брусок вертикальный   | 1    |
| 16  | 636.02.016 | Брусок вертикальный   | 1    |
| 17  | 636.02.017 | Брусок вертикальный   | 1    |
| 18  | 636.02.018 | Брусок вертикальный   | 1    |
| 19  | 636.02.019 | Брусок вертикальный   | 2    |
| 20  | 636.02.020 | Вставка               | 1    |
| 21  | 636.02.021 | Вставка               | 1    |
| 22  | 636.02.022 | Стенка задняя         | 1    |



**Внимание!** Вставки поз. 20 и 21, указанные в перечне деталей, комплектуются в пакет с фурнитурой.

**Ведомость метизов и фурнитуры**

| Наименование                     | Кол-во | Примечания   |
|----------------------------------|--------|--|
| Шкант деревянный d8x35           | 22     | для фиксирования соединений                                      |
| Винт ФБ 1188 (с заглушкой)       | 10     | для соединения деталей   |
| Дюбель DU 232                    | 24     | стяжка Rastex  |
| Стяжка Rastex (гайка-эксцентрик) | 24     | для соединения деталей   |
| Заглушка к стяжке Rastex         | 24     |  |
| Направляющие Boyard DB4501Zn/350 | 1 к-т  | для выдвижных ящиков   |
| Ручка С36                        | 1      | к выдвижным ящикам   |
| Винт 4x30 к ручке                | 2      | для крепления ручки  |
| Шурупы 3.5x16                    | 18     | для направляющих, уголков пластмассовых, на стыках стенок задних |
| Шурупы 4x30                      | 27     | для соединения деталей   |
| Опора ФБ 482                     | 6      | для установки изделия на пол                                     |
| Гвозди 1.2x20                    | 10     | для крепления дна ящиков   |
| Уголок пластмассовый             | 4      | для крепления бруска   |
| заглушка к шурупу 4x30           | 27     |  |
| Ключ шестигранный                | 1      | для винтов   |

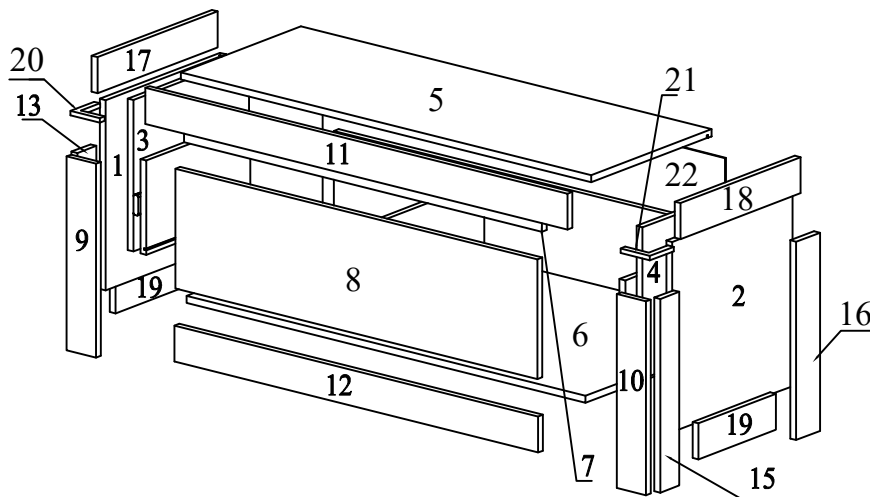
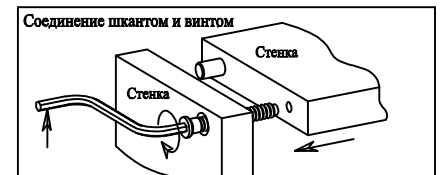
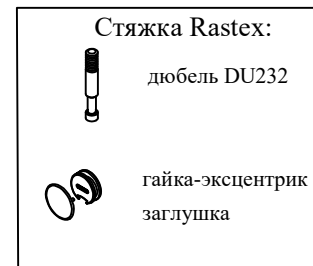


Схема № 1



### Тумба П 636.02 из набора мебели для прихожей "Гранде". Порядок сборки

При сборке соблюдайте осторожность, чтобы не нанести повреждений отделанным поверхностям. Сборку производите вдвоем. Щиты располагайте горизонтально, на предварительно подстеленные картон или ткань. Для сборки Вам понадобятся молоток и отвертки (в комплект не входят). Перед сборкой изучите инструкцию.

1 Подготовьте детали к сборке:

- 1.1 Шурупами 3.5x16 прикрепите направляющие к перегородкам поз. 3 и 4.
- 1.2 Вставьте опоры ФБ 482 в отверстия диам. 8 мм в торцах брусков вертикальных поз. 9, 10, 13, 14, 15, 16.
- 1.3 Вставьте шканты деревянные в отверстия диам. 8 мм в торцах стенок вертикальных поз. 1, 2, 3, 4, стенок горизонтальных поз. 6, бруска горизонтального поз. 19.
- 1.4 В отверстия диам. 5 мм в пласти стенки горизонтальной поз. 5, стенок вертикальных поз. 1 и 2, бруска поз. 9, 10, 11 и брусков вертикальных поз. 14 и 15 вверните дюбеля DU 232 стяжек Rastex.
- 1.5 Пользуясь схемой №2, соберите выдвижные ящики.

2 Пользуясь схемой №1, соберите тумбу:

- 2.1 Соедините бруски вертикальные поз. 9,13 и 10,15 между собой стяжками Rastex. и прикрутите к ним шурупами вставку поз. 20, 21.
- 2.2 Соедините между собой детали поз. 15,19,16 и детали поз. 13,19,14, используя шканты.
- 2.3 Получившиеся конструкции прикрепите к стенкам вертикальным поз 1, 2 при помощи шурупов 4x30.
- 2.4 Стяжками Rastex прикрепите стенку горизонтальную поз. 6 к стенкам вертикальным поз 1,2.
- 2.5 Установите перегородки поз. 3, 4 на стенку горизонтальную поз. 6 и стяните винтами.
- 2.6 Пластмассовыми уголками с шурупами 3.5x16 прикрепите к стенке горизонтальной поз. 6 брусок горизонтальный поз. 12.
- 2.7 Стяжками Rastex прикрепите к стенке горизонтальной поз. 5 бруски поз. 17 и 18, прикрепите брусок передний поз. 11, прикрутите шурупами 4x30 брусок поз.7.
- 2.8 Вставьте заднюю стенку из двп в пазы деталей поз. 1,2,6.
- 2.9 Получившуюся конструкцию (п 2.7) установить на корпус (п.2.1-2.6), и стяните стяжками Rastex.
- 2.10 Прикрепите стенки задние из ДВП к собранному корпусу, используя прямоугольные шайбы с шурупами 3.5x16 на стыках стенок задних. Шурупы должны находиться примерно на расстоянии 15 см друг от друга. По краям зафиксируйте стенки задние стабилизаторами с шурупами. Перед выполнением операции убедитесь, что корпус тумбы не перекошен, измерив его по двум диагоналям.

3 Установите тумбу на место пользования, вставьте и при необходимости отрегулируйте выдвижные ящики, прикрепите к ним ручки.